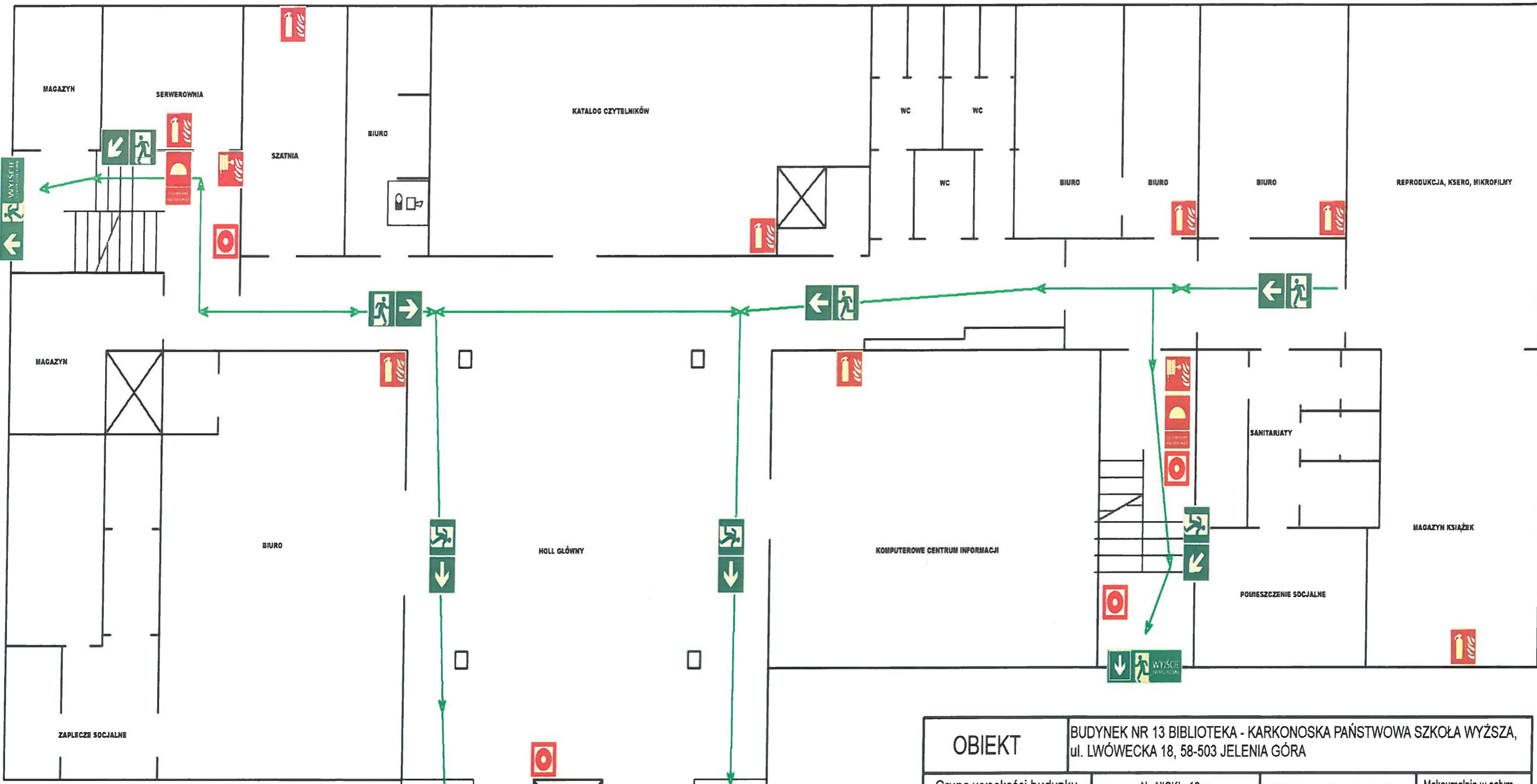


**LEGENDA:**

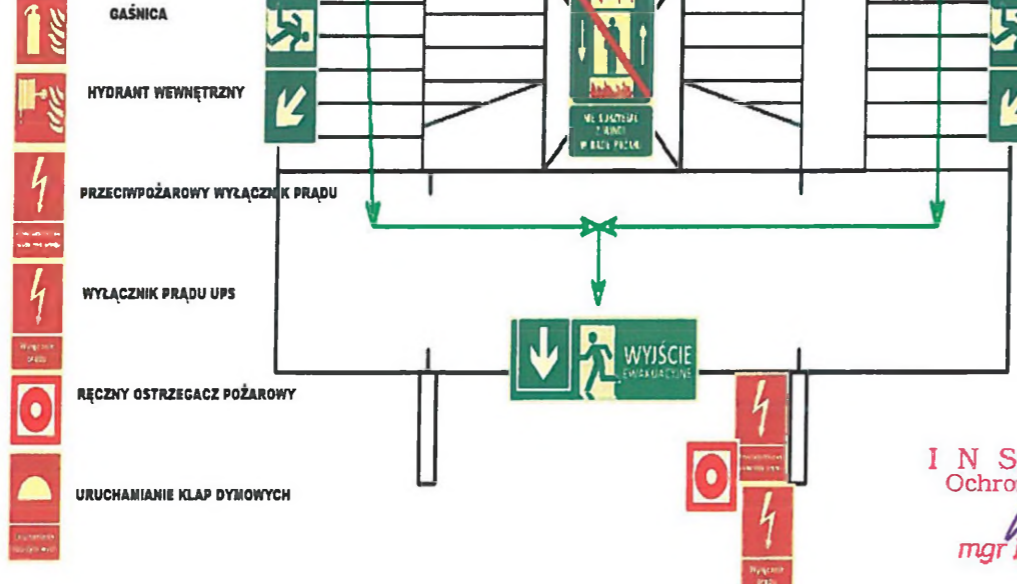
- KIERUNEK I DROGA EWAKUACYJNA
- SCHODAMI W GÓRĘ
- GAŚNICA
- HYDRANT WEWNĘTRZNY
- RĘCZNY OSTRZEGACZ POŻAROWY

INSPEKTOR  
Ochrony Przecypozarowej  
*Marcin Wylegała*  
mgr Marcin Wylegała

<b>OBIEKT</b>		BUDYNEK NR 13 BIBLIOTEKA - KARKONOSKA PAŃSTWOWA SZKOŁA WYŻSZA, ul. LWÓWECKA 18, 58-503 JELENIA GÓRA			
Grupa wysokości budynku		N - NISKI - 10 m		Liczba osób w budynku	Maksymalnie w całym budynku 200 osób
Ilość kondygnacji	4	Nadziemne	4	Parametry pożarowe występujących substancji palnych	Nie dotyczy
		Podziemne	0		
Powierzchnia użytkowa budynku		1735 m <sup>2</sup>		Pomieszczenia zagrożone wybuchem	W obiekcie nie występują strefy i pomieszczenia zagrożone wybuchem
Odległość od budynków sąsiadujących		powyżej 20 m			
Kategoria Zagrożenia Ludzi		ZL III	Podział obiektu na strefy pożarowe		Obiekt w całości stanowi jedną strefę pożarową
<b>MAKSYMALNA ILOŚĆ OSÓB NA KONDYGNACJI</b>					<b>50 OSÓB</b>
<b>NAZWA RYSUNKU</b>					<b>08.07.2020</b>
SPORZĄDZIŁ NA PODSTAWIE DANYCH OD WŁAŚCICIELA OBIEKTU		BHP ASEKURACJA MARCIN WYLEGAŁA UL. KRYSZTAŁOWA 37, PIECHOWICE			<b>RYSUNEK NR 1</b>

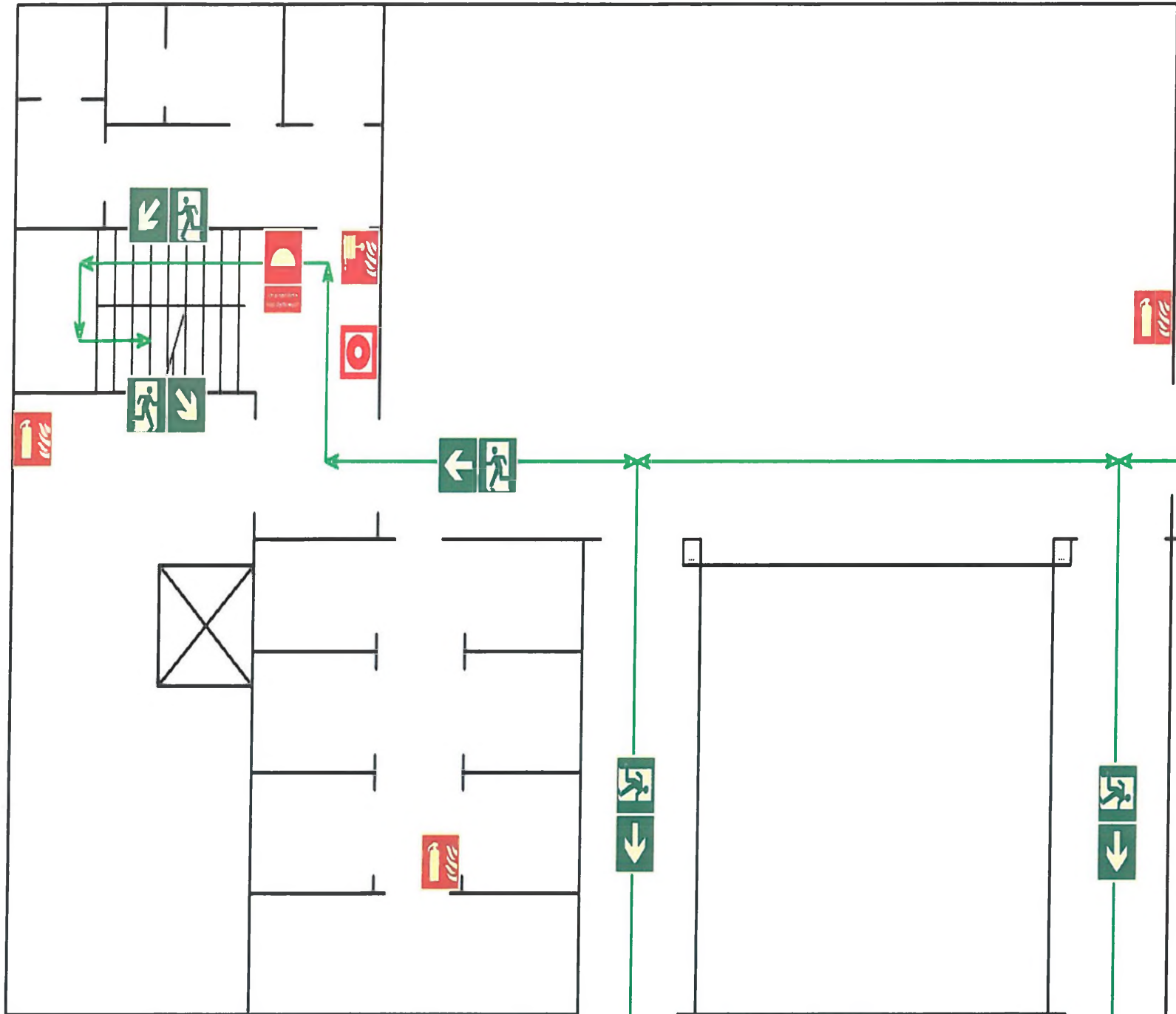


- LEGENDA**
- WYJŚCIE EWAKUACYJNE
  - GAŚNICA
  - DŹWIG OSOBOWY NIE KORZYSTAĆ W CZASIE POŻARU
  - HYDRANT WIĘTRZNY
  - KIERUNEK I DROGA EWAKUACYJNA
  - PRZECIWOPOŻAROWY WYŁĄCZNIK PRĄDU
  - SCHODAMI W DÓŁ
  - WYŁĄCZNIK PRĄDU UPS
  - RĘCZNY OSTRZEGACZ POŻAROWY
  - CENTRALA SYGNALIZACJI POŻARU
  - URUCHAMIANIE KLAP DYMOWYCH



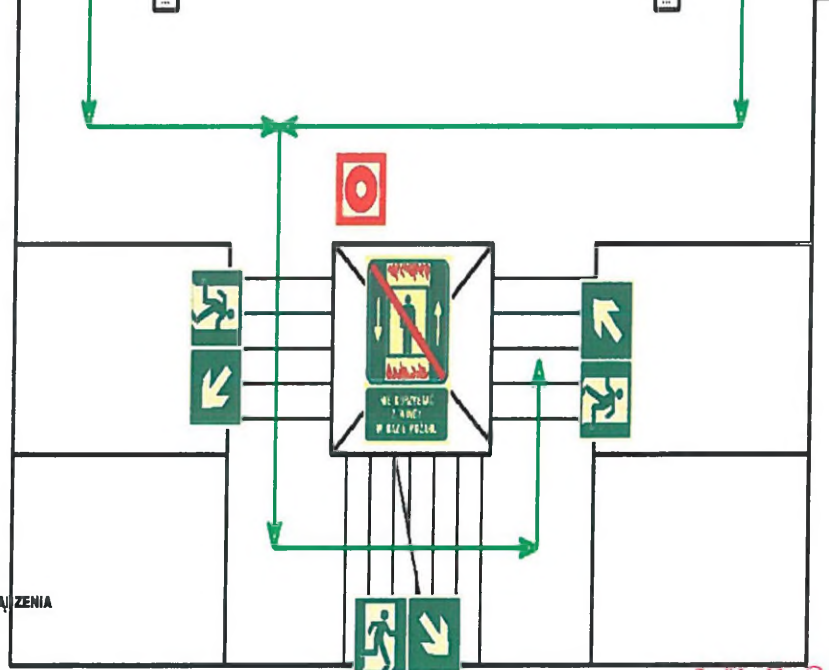
INSPEKTOR  
Ochrony Przeciwpożarowej  
*Marcin Wylegała*  
mgr Marcin Wylegała

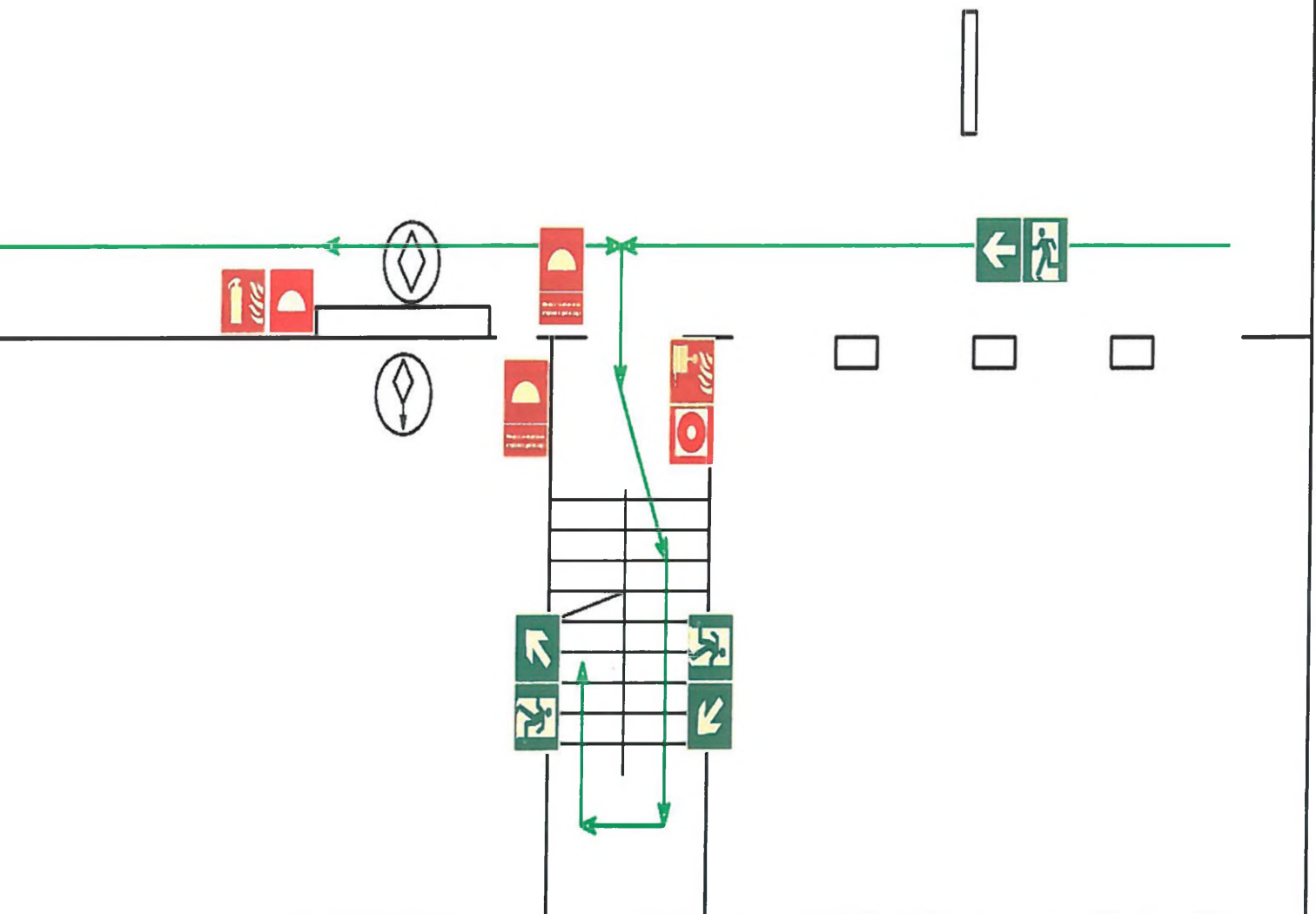
<b>OBIEKT</b>		BUDYNEK NR 13 BIBLIOTEKA - KARKONOSKA PAŃSTWOWA SZKOŁA WYŻSZA, ul. LWÓWECKA 18, 58-503 JELENIA GÓRA		
Grupa wysokości budynku	N - NISKI - 10 m		Liczba osób w budynku	Maksymalnie w całym budynku 200 osób
Ilość kondygnacji	4	Nadziemne 4	Parametry pożarowe występujących substancji palnych	Nie dotyczy
		Podziemne 0		
Powierzchnia użytkowa budynku	1735 m <sup>2</sup>		Pomieszczenia zagrożone wybuchem	W obiekcie nie występują strefy i pomieszczenia zagrożone wybuchem
Odległość od budynków sąsiadujących	powyżej 20 m			
Kategoria Zagrożenia Ludzi	ZL III	Podział obiektu na strefy pożarowe	Obiekt w całości stanowi jedną strefę pożarową	Gęstość obciążenia ognowego poniżej 500 MJ/m <sup>2</sup>
<b>MAKSYMALNA ILOŚĆ OSÓB NA KONDYGNACJI</b>				<b>50 OSÓB</b>
<b>NAZWA RYSUNKU</b>		<b>RZUT PARTERU</b>		<b>08.07.2020</b>
SPORZĄDZIŁ NA PODSTAWIE DANYCH OD WŁAŚCICIELA OBIEKTU		BHP ASEKURACJA MARCIN WYLEGAŁA UL. KRYSZTAŁOWA 37, PIECHOWICE		<b>RYSUNEK NR 2</b>



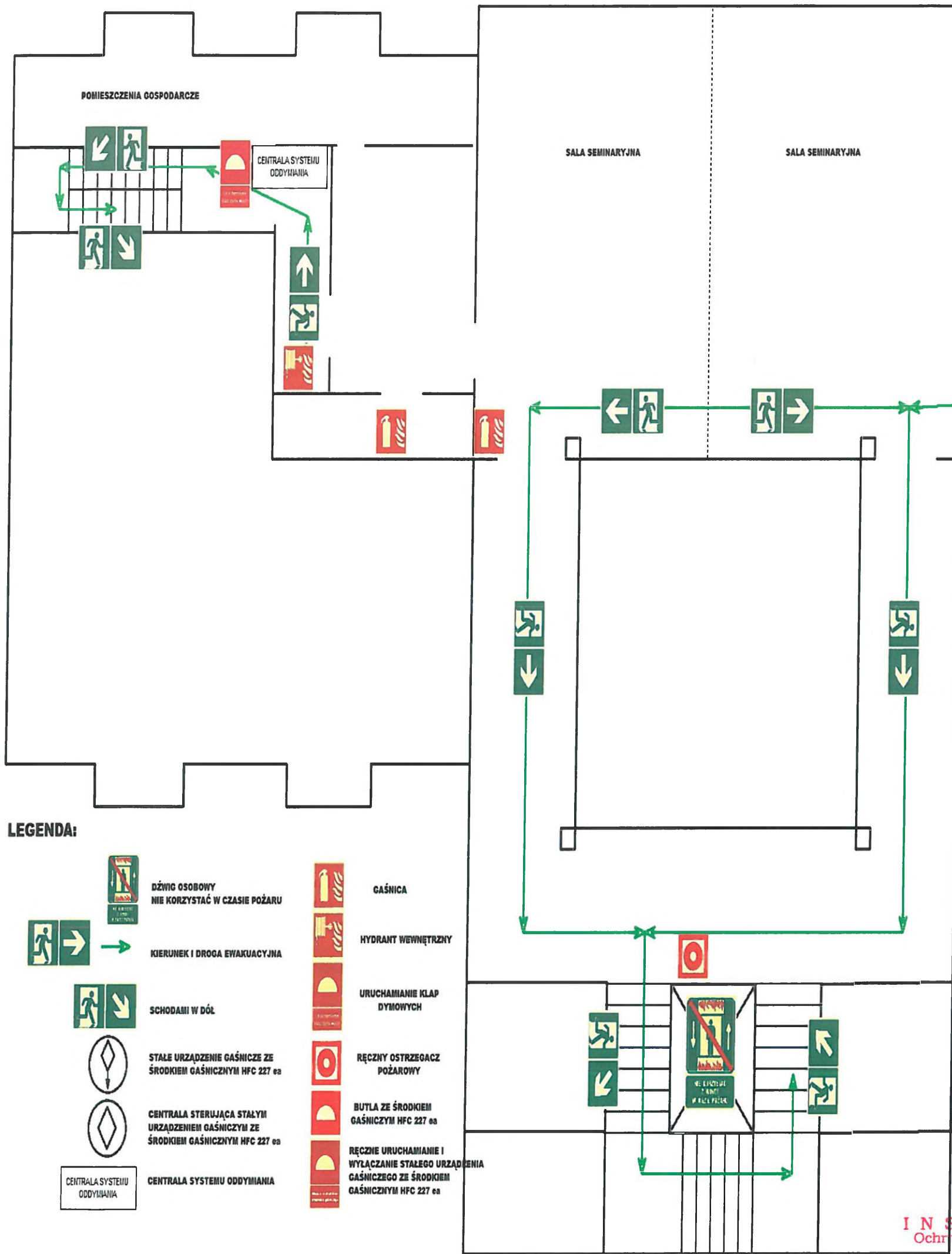
**LEGENDA:**

- |  |   |  |  |
|--|---|--|--|
|  | <b>DZWIIG OSOBOWY<br/>NIE KORZYSTAĆ W CZASIE POŻARU</b>   |  | <b>GAŚNICA</b>   |
|  | <b>KIERUNEK I DROGA EWAKUACYJNA</b>   |  | <b>HYDRANT WEWNĘTRZNY</b>  |
|  | <b>SCHODAMI W DÓŁ</b>   |  | <b>URUCHAMIANIE KLAP<br/>DYMOWYCH</b>  |
|  | <b>STAŁE URZĄDZENIE GAŚNICZE ZE<br/>ŚRODKIEM GAŚNICZYM HFC 227 ea</b>                           |  | <b>RĘCZNY OSTRZEGACZ<br/>POŻAROWY</b>  |
|  | <b>CENTRALA STERUJĄCA STAŁYM<br/>URZĄDZENIEM GAŚNICZYM ZE<br/>ŚRODKIEM GAŚNICZYM HFC 227 ea</b> |  | <b>BUTLA ZE ŚRODKIEM<br/>GAŚNICZYM HFC 227 ea</b>  |
|  |   |  | <b>RĘCZNE URUCHAMIANIE I<br/>WYŁĄCZANIE STAŁEGO URZĄDZENIA<br/>GAŚNICZEGO ZE ŚRODKIEM<br/>GAŚNICZYM HFC 227 ea</b> |



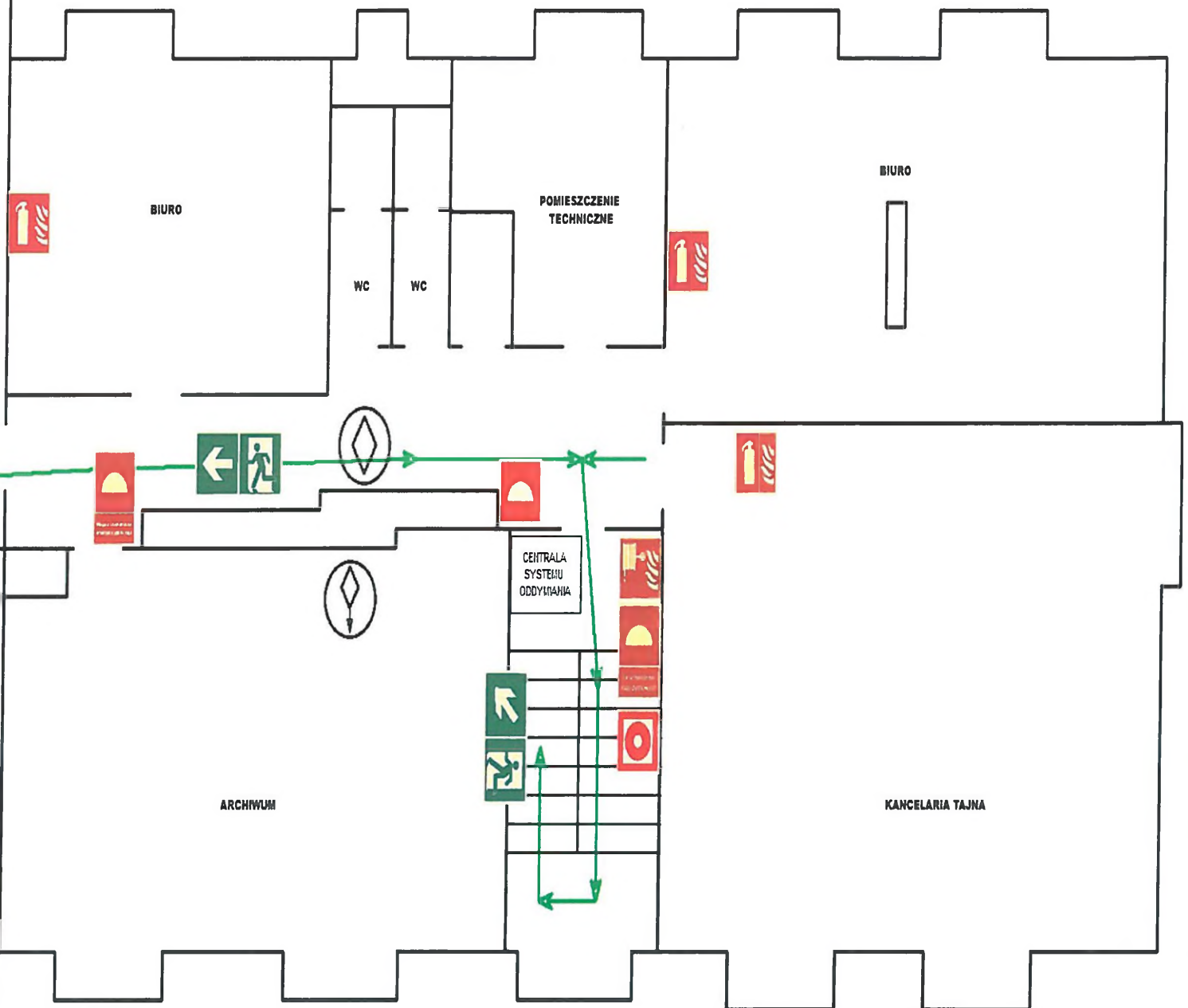


<b>OBIEKT</b>		BUDYNEK NR 13 BIBLIOTEKA - KARKONOSKA PAŃSTWOWA SZKOŁA WYŻSZA, ul. LWÓWECKA 18, 58-503 JELENIA GÓRA			
Grupa wysokości budynku		N - NISKI - 10 m		Liczba osób w budynku	Maksymalnie w całym budynku 200 osób
Ilość kondygnacji	4	Nadziemne	4	Parametry pożarowe występujących substancji palnych	Nie dotyczy
		Podziemne	0		
Powierzchnia użytkowa budynku		1735 m <sup>2</sup>		Pomieszczenia zagrożone wybuchem	W obiekcie nie występują strefy i pomieszczenia zagrożone wybuchem
Odległość od budynków sąsiadujących		powyżej 20 m			
Kategoria Zagrożenia Ludzi		ZL III	Podział obiektu na strefy pożarowe	Obiekt w całości stanowi jedną strefę pożarową	Gęstość obciążenia ognowego poniżej 500 MJ/m <sup>2</sup>
<b>MAKSYMALNA ILOŚĆ OSÓB NA KONDYGNACJI</b>					<b>50 OSÓB</b>
<b>NAZWA RYSUNKU</b>					<b>08.07.2020</b>
SPORZĄDZIŁ NA PODSTAWIE DANYCH OD WŁAŚCICIELA OBIEKTU		BHP ASEKURACJA MARCIN WYLEGAŁA UL. KRYSZTAŁOWA 37, PIECHOWICE			<b>RYSUNEK NR 3</b>

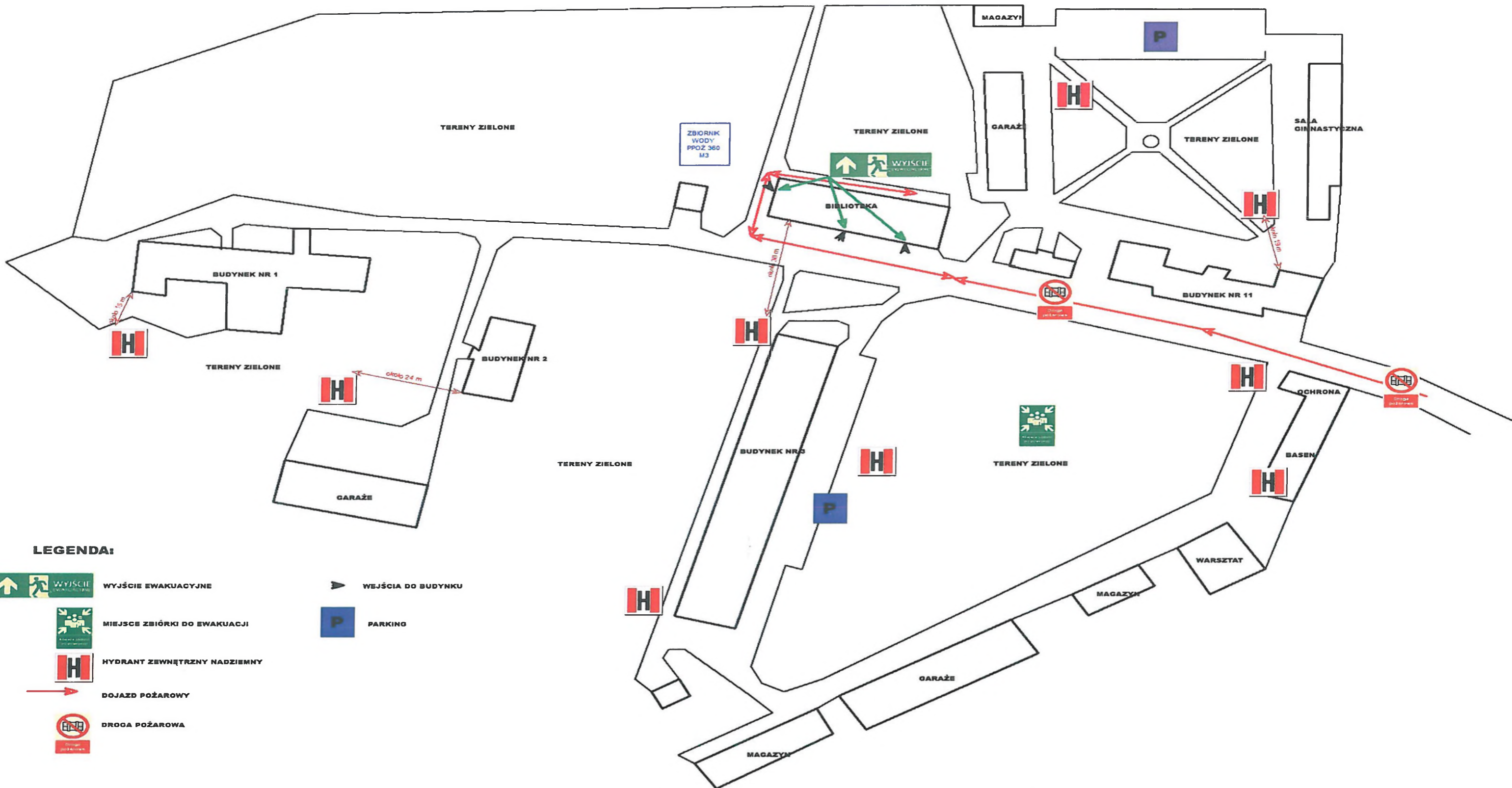


**LEGENDA:**








- |  |   |  |  |
|--|---|--|--|
|  | <b>DZWIg OSOBOwY<br/>NIE KORZYStAC W CZASIE POżARU</b>                                  |  | <b>GAŚNICA</b>   |
|  | <b>KIERUNEK I DROGA EWAKUACYJNA</b>   |  | <b>HYDRANT WEWNĘTRZNY</b>  |
|  | <b>SCHODAMI W DÓŁ</b>   |  | <b>URUCHAMIANIE KLAP DYMOWYCH</b>  |
|  | <b>StALE URZĄDZENIE GAŚNICZE ZE ŚRODKIEM GAŚNICZYM HFC 227 ea</b>                       |  | <b>RĘCZNY OSTRZEGACZ POżAROWY</b>  |
|  | <b>CENTRALA STERUJĄCA StAŁYM URZĄDZENIEM GAŚNICZYM ZE ŚRODKIEM GAŚNICZYM HFC 227 ea</b> |  | <b>BUTLA ZE ŚRODKIEM GAŚNICZYM HFC 227 ea</b>  |
|  | <b>CENTRALA SYSTEMU ODDYMIANIA</b>  |  | <b>RĘCZNE URUCHAMIANIE I WYŁĄCZANIE StALEGO URZĄDZENIA GAŚNICZEGO ZE ŚRODKIEM GAŚNICZYM HFC 227 ea</b> |



<b>OBIEKT</b>		BUDYNEK NR 13 BIBLIOTEKA - KARKONOSKA PAŃSTWOWA SZKOŁA WYŻSZA, ul. LWÓWECKA 18, 58-503 JELENIA GÓRA			
Grupa wysokości budynku		N - NISKI - 10 m		Liczba osób w budynku	Maksymalnie w całym budynku 200 osób
Ilość kondygnacji	4	Nadziemne	4	Parametry pożarowe występujących substancji palnych	Nie dotyczy
		Podziemne	0		
Powierzchnia użytkowa budynku		1735 m <sup>2</sup>		Pomieszczenia zagrożone wybuchem	W obiekcie nie występują strefy i pomieszczenia zagrożone wybuchem
Odległość od budynków sąsiadujących		powyżej 20 m			
Kategoria Zagrożenia Ludzi		ZL III	Podział obiektu na strefy pożarowe		Obiekt w całości stanowi jedną strefę pożarową
Gęstość obciążenia ogniowego					poniżej 500 MJ/m <sup>2</sup>
<b>MAKSYMALNA ILOŚĆ OSÓB NA KONDYGNACJI</b>					<b>50 OSÓB</b>
<b>NAZWA RYSUNKU</b>					<b>RZUT PODDASZA UŻYTKOWEGO</b>
					<b>08.07.2020</b>
SPORZĄDZIŁ NA PODSTAWIE DANYCH OD WŁAŚCICIELA OBIEKTU			BHP ASEKURACJA MARCIN WYLEGAŁA UL. KRYSZTAŁOWA 37, PIECHOWICE		<b>RYSUNEK NR 4</b>



**LEGENDA:**

-  WYJSCIE EWAKUACYJNE
-  MIEJSCE ZBIÓRKI DO EWAKUACJI
-  HYDRANT ZEWNĘTRZNY NADZIEMNY
-  DOJAZD POŻAROWY
-  DROGA POŻAROWA
-  WEJŚCIA DO BUDYNKU
-  PARKING

GŁÓWNY SPECJALISTA  
 Bezpieczeństwa i Higieny Pracy  
*Marcin Wylegała*  
 mgr Marcin Wylegała

<b>OBIEKT</b>		BUDYNEK NR 13 BIBLIOTEKA - KARKONOSKA PAŃSTWOWA SZKOŁA WYŻSZA, ul. LWÓWECKA 18, 58-503 JELENIA GÓRA			
Grupa wysokości budynku		N - NISKI - 10 m		Liczba osób w budynku	Maksymalnie w całym budynku 200 osób
Ilość kondygnacji	4	Nadziemne	4	Parametry pożarowe występujących substancji palnych	Nie dotyczy
		Podziemne	0		
Powierzchnia użytkowa budynku		1735 m <sup>2</sup>		Pomieszczenia zagrożone wybuchem	W obiekcie nie występują strefy i pomieszczenia zagrożone wybuchem
Odległość od budynków sąsiadujących		powyżej 20 m			
Kategoria Zagrożenia Ludzi		ZL III	Podział obiektu na strefy pożarowe		Objekt w całości stanowi jedną strefę pożarową
<b>MAKSYMALNA ILOŚĆ OSÓB NA KONDYGNACJI</b>					<b>200 OSÓB</b>
<b>NAZWA RYSUNKU</b>					<b>PLAN SYTUACYJNY</b>
SPORZĄDZIŁ NA PODSTAWIE DANYCH OD WŁAŚCICIELA OBIEKTU					BHP ASEKURACJA MARCIN WYLEGAŁA UL. KRYSZTAŁOWA 37, PIECHOWICE
					08.07.2020
					RYSUNEK NR 5